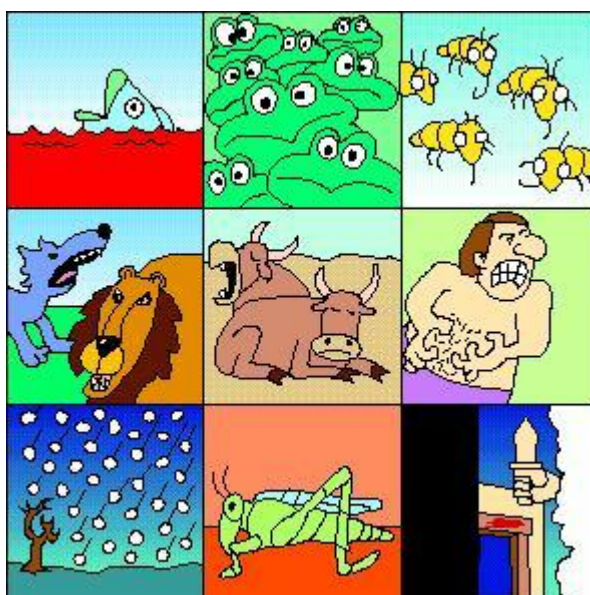


מכות מצרים



חידות בנוסח "קפד ראשו" - ראש = האות הראשונה; זנב = האות האחרונה.

- מכה זו עם **ראש** כרות - היא היפוכה של המיעוט
- **שלושה זנבות** ממכה זו תקצוץ - מילת סיבה לעיניך תקפוץ
- **ראש זנב** אם רק תשמיט, יצור עקשן ברך יביט
- **בלבל סדרן** של אותיות - ולפניך שתי מכות
- **ללא זנבה** מכה זו תוחלף לשני שקעים בצדו של הגב
- כשהוא בהמוניו, קצוץ לו **ראש זנב** - גדול בתורה לפניך ניצב.
- אם למכה זו **תוסיף ראש**, היא תהפוך לבן אנוש
- הפעם **השאר** לה **רק ראש זנב**, והנה המקום אליו תדבק לשונך, אם לא תעלה את ירושלים על ראש שמחתך
- למכה זו **החלף רק אות** כדי לחזות בעלמות.



כתבה: רותי בשרי